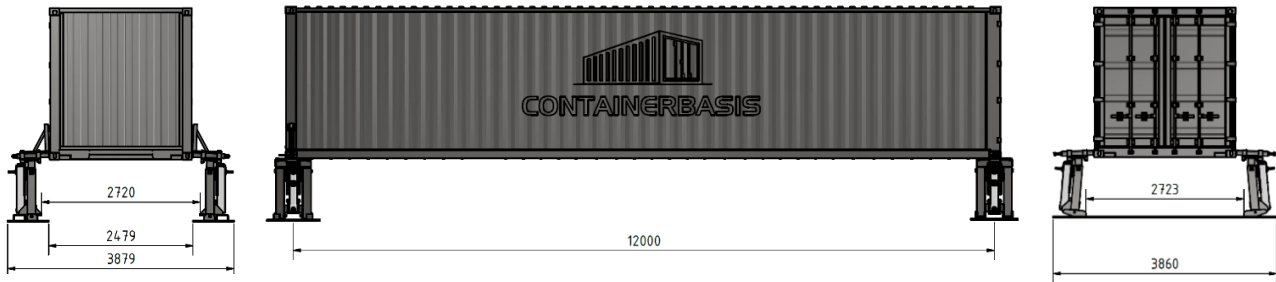


Container Docking Station CDS-402 für ISO-Container



Produktbezeichnung:	CDS-402
Zertifizierung:	SNCH-18-086-01
Containertyp:	20', 30', 40, 45' ISO-Container und 45' Wechselbehälter
Zusammenstellung:	2 am Boden befestigte + 2 positionierbare Stützen (siehe unten)
Abstellhöhe (Unterkante Eckbeschlag):	1000 mm-1350 mm einstellbar, Absicherung über Steckbolzen
Einstellung Abstellhöhe:	manuell mit Drehkurbel (auch unter Last)
Maximallast (inkl. Eigengewicht Container):	34 t
Eigengewicht der flexiblen Stützen:	400 kg pro Stütze

Ausstattung und Produkteigenschaften

- mit zwei festen und zwei positionierbaren Stützen
- feste Stützen mit Betondübeln im Boden und über eine Stahlplatte mit einander verbunden
- Containersicherung an die Stützen über die Twistlocks
- Stützen in der Höhe justierbar
- Hinstellen des Lkws über Markierungslinien am Boden
- Einsatz nur auf befestigtem Boden

Zwei positionierbare Stützen

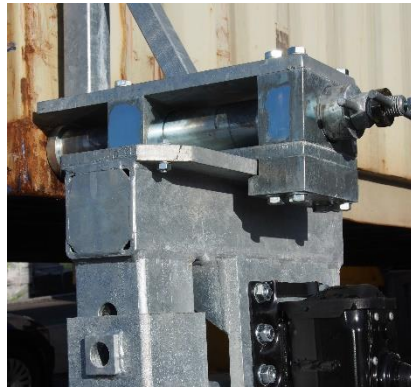
- Kompatibilität mit verschiedenen Containerlängen
- bei Anlieferung des Containers jeweils an die Twistlockstellen zu positionieren.
- mit Palettenhubwagen (min. Gabellänge 1150 mm) verschiebbar, wenn nicht im Einsatz
- mit Dreieckstabilisatoren für zusätzliche Stabilität



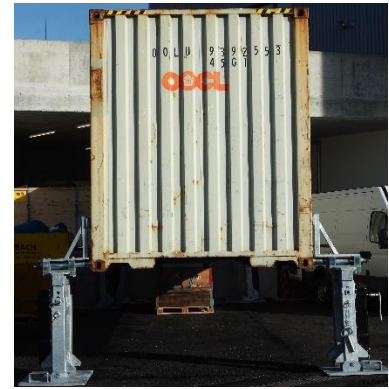
CDS-402 im Bild



Abstellhöhe Stützen einstellbar



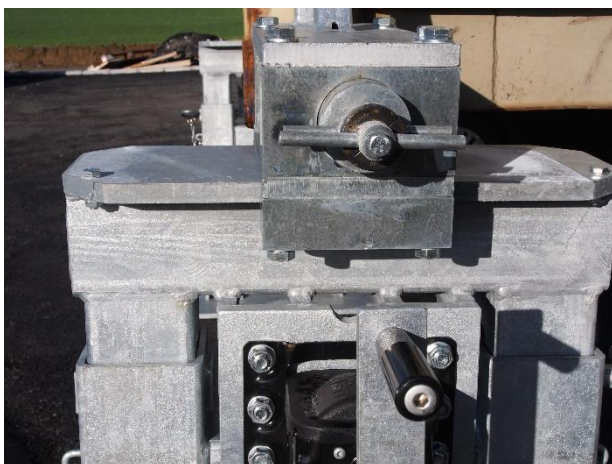
Eckkupplungen horizontal justierbar



Dreieck-Stabilisatoren



Positionierbare Stützen mit Palettenhubwagen verschiebbar



Robuste Konstruktion aus feuerverzinktem Stahl